

Liebe Patienten,

Sehr geehrte Eltern und Begleiter*innen unserer Patientenkinder, das Thema CORONA beeinflusst nach wie vor unseren Klinikalltag. Daher möchten wir Ihnen nachstehend eine kurze Information zu unseren aktuellen Regelungen weitergeben.

Wir bitten um Beachtung!

• Allgemeine Hygieneregeln

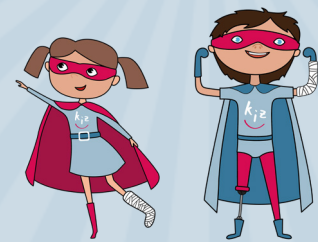
Im gesamten Klinikgebäude gilt eine **Mund/Nasen-Schutz-Pflicht**. Ab 21.12.2020 gilt außerdem, dass **Besucher*innen** während des gesamten Aufenthalts in der Klinik eine **FFP2 Maske** tragen müssen.

Allgemein zu beachten ist...

- Halten Sie beim Husten oder Niesen größtmöglichen Abstand- drehen Sie sich am besten weg. Niesen Sie in die Armbeuge oder in ein Papiertaschentuch, welches Sie danach entsorgen.
- Vermeiden Sie Berührungen, wenn Sie andere Menschen begrüßen, und waschen Sie Ihre Hände regelmäßig und gründlich mindestens 20 Sekunden lang mit Wasser und Seife.
- Halten Sie die Hände vom Gesicht fern und vermeiden Sie es, mit den Händen Mund, Augen oder Nase zu berühren.
- Teilen Sie keine Gegenstände, die Sie mit Ihrem Mund berühren, wie z.B. Tassen/Flaschen mit anderen.

Eine gute Handhygiene ist wichtig...

- Bei der Ankunft im Krankenhaus.
- Nach dem Naseputzen, Niesen oder Husten
- Vor der Essenszubereitung und vor dem Essen.
- Nach dem Toilettengang.



• Am Aufnahmetag

Bitte reisen Sie nur an, wenn Sie und Ihr Kind gesund sind! Bei Unsicherheiten nehmen Sie vorab unbedingt Kontakt mit der Patientenaufnahme unter 08052 / 171 0 auf!

- Sie passieren die Screening-Station und gehen anschließend zur administrativen Aufnahme in die Patientenaufnahme. Danach gehen Sie auf die Ihnen zugeteilte Station und melden sich bei unserem Pflegepersonal.
- Patienten und ggf. mitaufgenommene Begleitpersonen erhalten einen PoC Antigen Schnelltest und werden auf SARS-CoV-2 getestet.
- Unser Pflorgeteam koordiniert die weiteren Aufnahmeprozesse und informiert Sie entsprechend.

- **Physio- und Ergotherapie**

Physio- und Ergotherapie finden bis auf wenige Ausnahmen im Patientenzimmer statt. Wir bitten Sie, dass an der Therapie nicht beteiligte Eltern (z.B. Eltern eines Mitpatienten in demselben Zimmer) das Zimmer nach Aufforderung durch die Therapeuten verlassen um die Zahl der gleichzeitig im Zimmer anwesenden Personen so gering wie möglich zu halten.

- **Orthopädietechnik**

Scans für Orthesen sowie Orthesenanproben finden bis auf wenige Ausnahmen im Zimmer statt.

- **Mahlzeiten: Buffet mit Mund-Nasen-Schutz- Pflicht**

Alle Mahlzeiten werden wie gewohnt in Buffetform angeboten. Um Warteschlangen zu vermeiden, werden Sie vom Pflegepersonal informiert, wann Sie ans Buffet kommen dürfen. Hierbei gilt eine **Mund/Nasen-Schutz-Pflicht**. Zudem stehen Ihnen Handschuhe und Desinfektionsmittel vor dem Speisesaal zur Verfügung.

- **Schlawinertreff**

Wir haben auch das Angebot unseres „Schlawinertreffs“ an die aktuelle Situation angepasst. Der Schlawinertreff besucht aktuell die Kinder auf den Zimmern und hält Angebote bereit, die auf den Zimmern gebastelt, gemalt, gewerkelt oder gespielt werden können.

- **Wichtiger Appell und dringende Bitte: Verlassen Sie die Klinik während Ihres Aufenthalts nicht!**

Wir möchten den Schutzraum innerhalb der Klinik vor allem für unsere Patientenkinder und Patienten so sicher wie möglich gestalten! Wir bitten Sie daher eindringlich, die Klinik während Ihres Aufenthaltes, aus **Infektionsschutzgründen, nicht zu verlassen!**

- **Raucherbereich**

Rauchen ist es gestattet, das Haus mit Mundschutz zu verlassen und in dem ausgewiesenen Bereich auf dem Klinikgelände (→ „Bushäuschen“) zu rauchen. Bitte beachten Sie, dass das Rauchen auf dem restlichen Klinikgelände und auch vor dem Klinikeingang untersagt ist.

- **Einkaufsservice**

Zu Ihrer Unterstützung bieten wir einen Einkaufsservice mit dem ortsansässigen Edeka Markt an. Genauere Informationen zu dem Bestellvorgang und Ablauf des Services erhalten Sie an der jeweiligen Infotafel Ihrer Station.

BESUCHERREGELUNG ORTHOPÄDISCHE KINDERKLINIK ASCHAU

Stand: 04.02.2021

Liebe Patienteltern und Angehörige,

seit dem 9.5.2020 ist es wieder möglich Besuch einer festen, registrierten Kontaktperson während des Klinikaufenthaltes zu empfangen (als Besuchsperson gelten alle Personen, die nicht stationär mit aufgenommen werden).

Ausgehend von der 11. Bayrischen Infektionsschutzmaßnahmenverordnung, durch eine Allgemeinverfügung des Landkreises Rosenheim, wurde die Besucherregelung bis auf Weiteres zusätzlich verschärft.

Unser Schutz- und Hygienekonzept ist strikt einzuhalten! Dazu zählt auch das **Tragen** eines **Mund-Nasen-Schutzes (FFP2 Maske)** innerhalb der Klinik sowie die Einhaltung des **Mindestabstandes von 1,5 Metern!** Die Anweisungen unserer Mitarbeiter*innen sind verbindlich.

Im Detail gelten für unser Haus folgende Besucherregelungen:

- **Pro Patient** darf, auch bei mitaufgenommener Begleitperson, täglich ein*e **Besucher*in** empfangen werden.
- **Besucher*innen** müssen während der gesamten Zeit (auch im Patientenzimmer) durchgehend eine **FFP2 Maske** tragen.
- **Besucher*innen** müssen bezüglich einer Infektion mit SARS-CoV-2 einen **negativen PoC Antigen Schnelltest nicht älter als 48h bzw. negativen PCR Test nicht älter als 72h** vorlegen. Diesbezüglich besteht die Möglichkeit sich auf der entsprechenden Station testen zu lassen.
- Aufgrund des Betretungsverbot für Kinder und Jugendliche unter 16 Jahren ist der Besuch durch (Geschwister)Kinder nach wie vor leider nicht erlaubt.
- Es gelten keine festen Besuchszeiten. Allerdings darf die Klinik nur **einmal am Tag vor 17:45 Uhr betreten werden**, um die **Screening Station zu passieren** und die dokumentarischen Daten erfassen zu lassen. Bitte melden Sie sich anschließend bei den Schwestern oder Pflägern auf Station an und wieder ab.
- Der Besuch wird **im** Patientenzimmer empfangen.
- Besucher*innen, die in den letzten 14 Tagen Anzeichen einer Atemwegserkrankung oder eines fieberhaften Infektes hatten, sowie Personen, die in den letzten 14 Tagen Kontakt zu einer mit dem SARS-CoV-2-Virus („Coronavirus“) infizierten und / oder einem Verdachtsfall gehabt hatten, dürfen die Klinik **nicht betreten!**

Bei Fragen wenden Sie sich bitte an unser Empfangs-Team unter **08052 / 171- 0** oder via **Mail: empfang@bz-aschau.de**

Herzlichen Dank für Ihre Umsicht und Ihr verantwortungsvolles Mitwirken!

